



Guía de Retroalimentación N°1

Objetivo de aprendizaje (OA-6): Ubicar lugares en un mapa, utilizando coordenadas geográficas como referencia (Paralelos y meridianos)

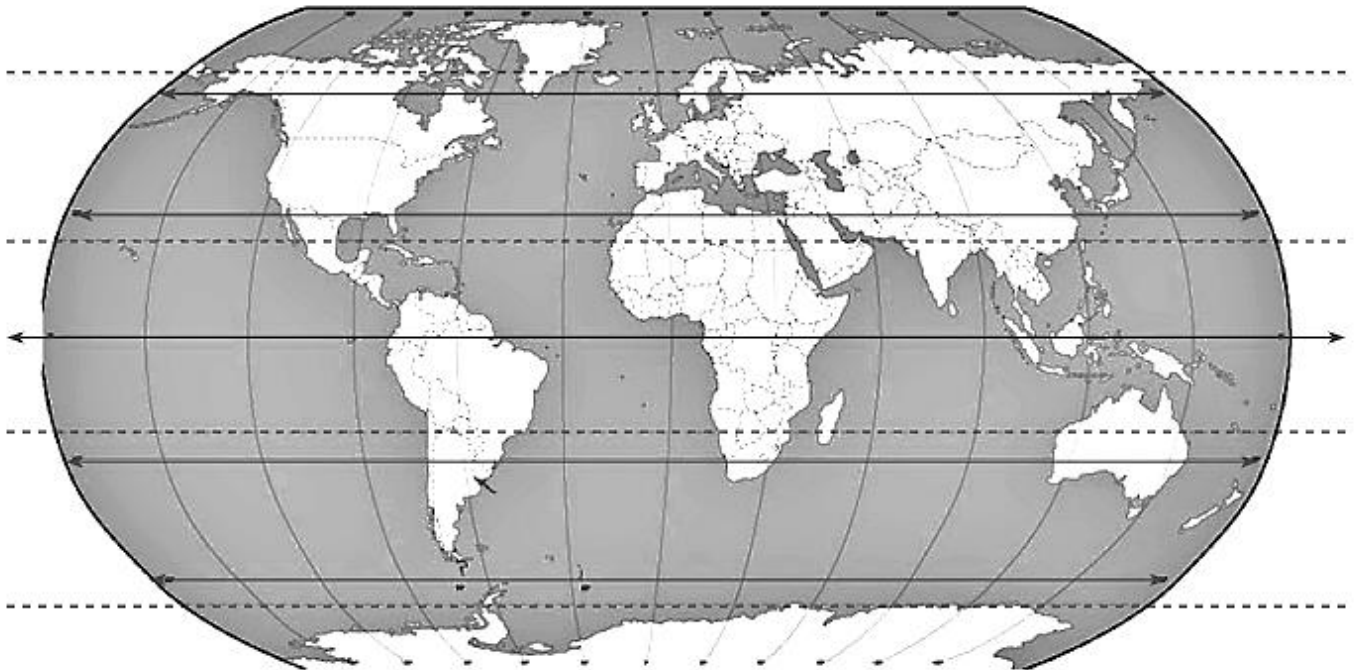
Querido alumno/a, esta guía te ayudará a clarificar diferentes conceptos o inquietudes que pudieron quedar con la guía de autoaprendizaje.

Guarda siempre estas palabras en tu mente; yo quiero, yo puedo y soy capaz.

Ánimo, Confío en tus capacidades.



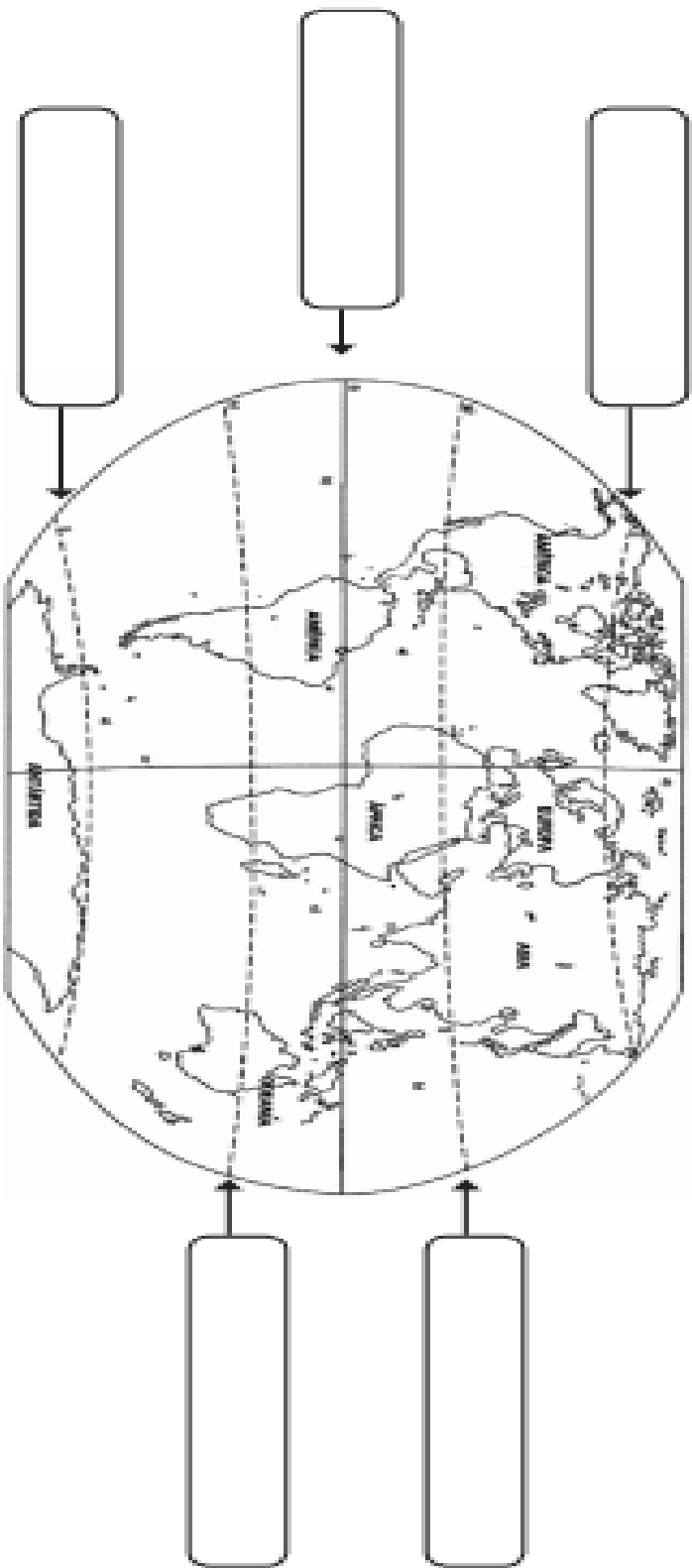
Palabra clave: Paralelos importantes.



Pinta en el mapamundi:

- Rojo —————> Línea del Ecuador
- Verde —————> Trópico de Cáncer
- Café —————> Trópico de Capricornio
- Naranja —————> Círculo Polar Ártico
- Morado —————> Círculo Polar Antártico
- Negro —————> Meridiano de Greenwich

Palabra clave: Zonas Climáticas



Sigue las siguientes instrucciones:

1. Recorta las etiquetas que y ubicalas en los rectángulos que corresponden.
2. Luego pinta:
 - ✓ Celeste: Zonas Frías.
 - ✓ Verdes: Zonas Templadas
 - ✓ Naranja: Zona Cálida.



Círculo Polar Ártico

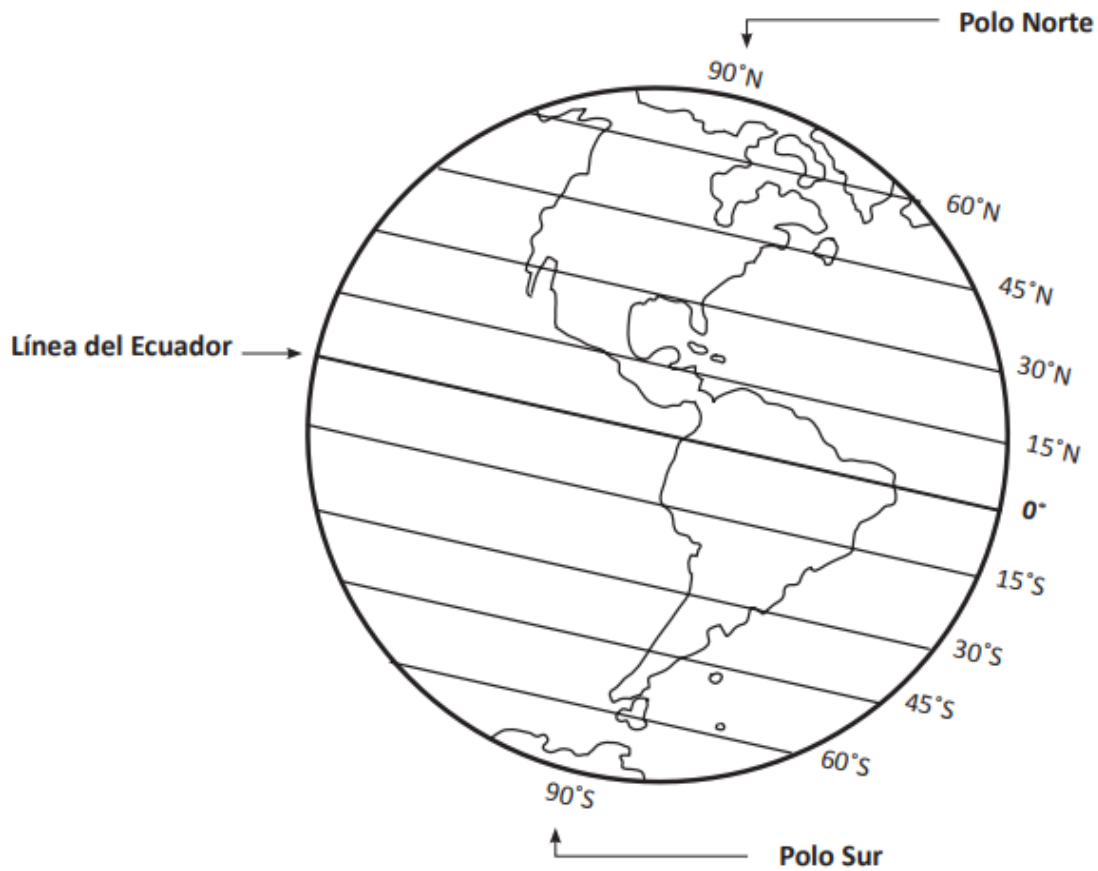
Trópico de Cáncer

Línea del Ecuador

Círculo Polar Antártico

Trópico de Capricornio

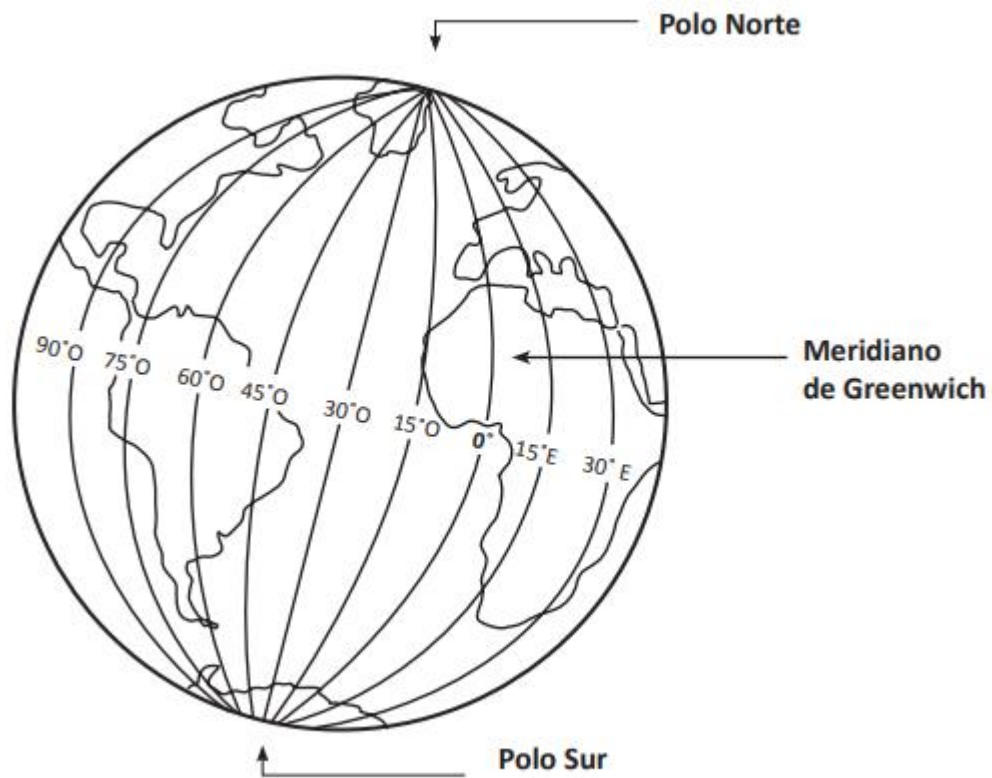
Palabra clave: Línea del Ecuador y Latitud.



Observa y responde:

- La línea del Ecuador está a _____ grados de latitud.
- El Polo Norte está a _____ grados de latitud Norte.
- El Polo Sur está a _____ grados de latitud Sur.
- ¿Cómo se llama el paralelo que divide la Tierra en Hemisferio Norte y Hemisferio Sur? _____ píntalo Rojo.
- Pinta el Hemisferio Norte: Amarillo
- Pinta el Hemisferio Sur: Verde

Palabra clave: Meridiano de Greenwich y Longitud



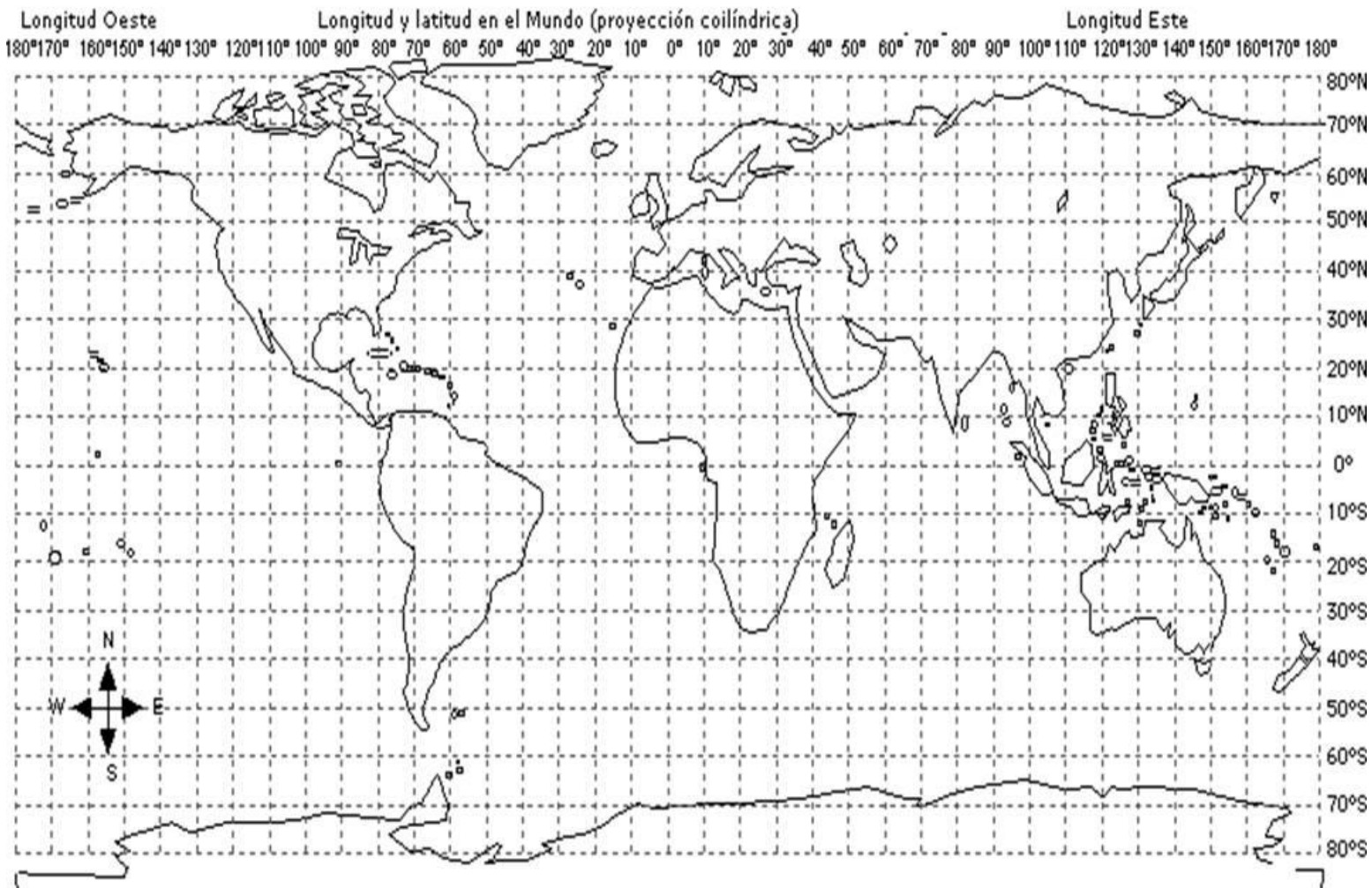
Observen y responde:

- El meridiano de Greenwich está a _____ grados de longitud.
- Los meridianos son líneas imaginarias que van desde el _____ hasta el _____.
- ¿Cómo se llama el meridiano que divide la Tierra en Hemisferio Occidental y Hemisferio Oriental? _____ píntalo de color Azul.
- Pinta el Hemisferio Occidental: Rosado
- Pinta el Hemisferio Oriental: Café

Palabra clave: Localización Matemática Absoluta (Longitud y Latitud)

Localiza las siguientes coordenadas, traza líneas hasta su punto de encuentro y dibuja el símbolo correspondiente.

| Símbolo | Latitud | Longitud |
|---------|----------|-----------|
| ■ | 50 Norte | 110 Oeste |
| ♥ | 20 Sur | 140 Este |
| ✳ | 60 Norte | 70 Este |
| ☾ | 10 Sur | 30 Oeste |
| ⚡ | 30 Norte | 30 Este |



¡VAMOS A EXPERIMENTAR!

“Paralelos y meridianos”

Materiales:

- 1 Naranja
- Un plumón permanente negro.
- Un plumón permanente rojo.
- Un plumón permanente azul.



Instrucciones:

1. Pela la Naranja con mucho cuidado, evitar que salga jugo.
2. Traza con el plumón permanente azul el meridiano de Greenwich.
3. Estima el centro de la Naranja y traza de color rojo la línea del Ecuador.
4. Luego con plumón permanente negro traza el resto de los meridianos, guiándote por cada gajo de la Naranja.
5. Después con el mismo plumón permanente, traza el resto de los paralelos.
6. Explícaselo a tu familia, comenten lo aprendido formulando preguntas.

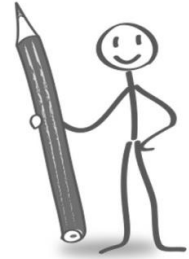
Aquí una imagen a modo de ejemplo, continúa experimentado y aprendiendo, es muy entretenido.



Autoevaluación

En relación al objetivo de aprendizaje esperado, pinta la cantidad de estrellas según los siguientes criterios.

- 1 Estrella: No comprendí, necesito ayuda.
- 2 Estrellas: Creo haber entendido.
- 3 Estrellas: Solo me quedaron algunas dudas.
- 4 Estrellas: Aprendí todo, pero debo reforzar.
- 5 Estrellas: Aprendí y puedo explicarlo sin problemas.



| Aprendizaje Esperado | Autoevaluación |
|---|----------------|
| 1. Soy capaz de reconocer los Paralelos y Meridianos importantes. | ☆ ☆ ☆ ☆ ☆ |
| 2. Puedo nombrar 3 características de Paralelos y Meridianos. | ☆ ☆ ☆ ☆ ☆ |
| 3. Identifico las Zonas Climáticas de la Tierra y los Paralelos que las delimitan unas de otras. | ☆ ☆ ☆ ☆ ☆ |
| 4. Comprendo la relación entre Paralelos - Latitud y Meridianos-Longitud. | ☆ ☆ ☆ ☆ ☆ |
| 5. Soy capaz de hacer una ubicación matemática absoluta en un planisferio siguiendo diferentes coordenadas. | ☆ ☆ ☆ ☆ ☆ |