



PROTOCOLO REDES APOYO EMPRENDEDORES PANDEMIA COVID-19



CGPA

COLEGIO SANTA MARÍA DE MAIPÚ



OBJETIVO CENTRAL

X El objetivo de este protocolo es establecer redes de apoyo para ir en ayuda a nuestros apoderados y sus familias que han sido o se ven afectados por la pandemia Covid-19, respecto a sus ingresos, principalmente se hayan reinventado o modificado para generar sus recursos mediante emprendimientos, para quienes ofrecemos y disponemos nuestras redes sociales o grupos para visibilizarlos ante toda la comunidad educativa.

CGPA

COLEGIO SANTA MARÍA DE MAIPÚ

MARCO TEORICO

X La problemática actual incluye limitantes que hacen que las personas no puedan desarrollar sus labores habituales normales lo que provoca disminuciones de desplazamientos, pérdida laboral, deterioro en la salud y en algunos casos pérdida de vidas humanas.

XX Como Centro General de Padres y Apoderados nos hacemos parte activa para enfrentar y apoyar desde nuestro lugar estableciendo un ordenamiento para ser canalizadores y posteriores visibilizadores, como un apoyo concreto y directo que masificará las oportunidades de ser conocidos por una mayoría de personas.

XX Además como canal de información a nuestra comunidad, incluiremos (si algún apoderado tiene opciones de ofrecer) ofertas laborales, para quienes en la actualidad puedan necesitarlo.



GENERALIDADES INICIALES



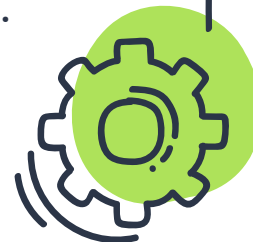
X Los emprendedores son un pilar fundamental en la sociedad actual y es por esto que el centro de padres pone a disposición sus redes sociales y grupos donde podrás ofrecer tus productos y/o servicios. No pierdas la oportunidad de dar a conocer tu emprendimiento y cuenta con nuestro apoyo.

X Bajo el precepto anterior mantenemos los canales formales para recibir todas las solicitudes de apoyo en esta visibilización, ante una problemática real causada por esta pandemia.

Correo electrónico:
cgpacsmm@gmail.com.

X Es muy necesaria la comunicación de nuestros delegados con sus cursos, levantando y dando a conocer de este espacio para los apoderados que tengan sus emprendimientos.

CGPA
COLEGIO SANTA MARÍA DE MAIPÚ



1

PARA REFORZAR NUESTRO COMPROMISO DE AYUDA,
CREAREMOS UN GRUPO DE WHATSAPP DE DELEGADOS
PARA QUE EN FORMA INMEDIATA PUEDAN IR
ENVIANDO LAS DISTINTAS OFERTAS Y PUEDAN EN UN
CORTO PLAZO DE TIEMPO DIFUNDIR DENTRO DE LOS
CURSOS

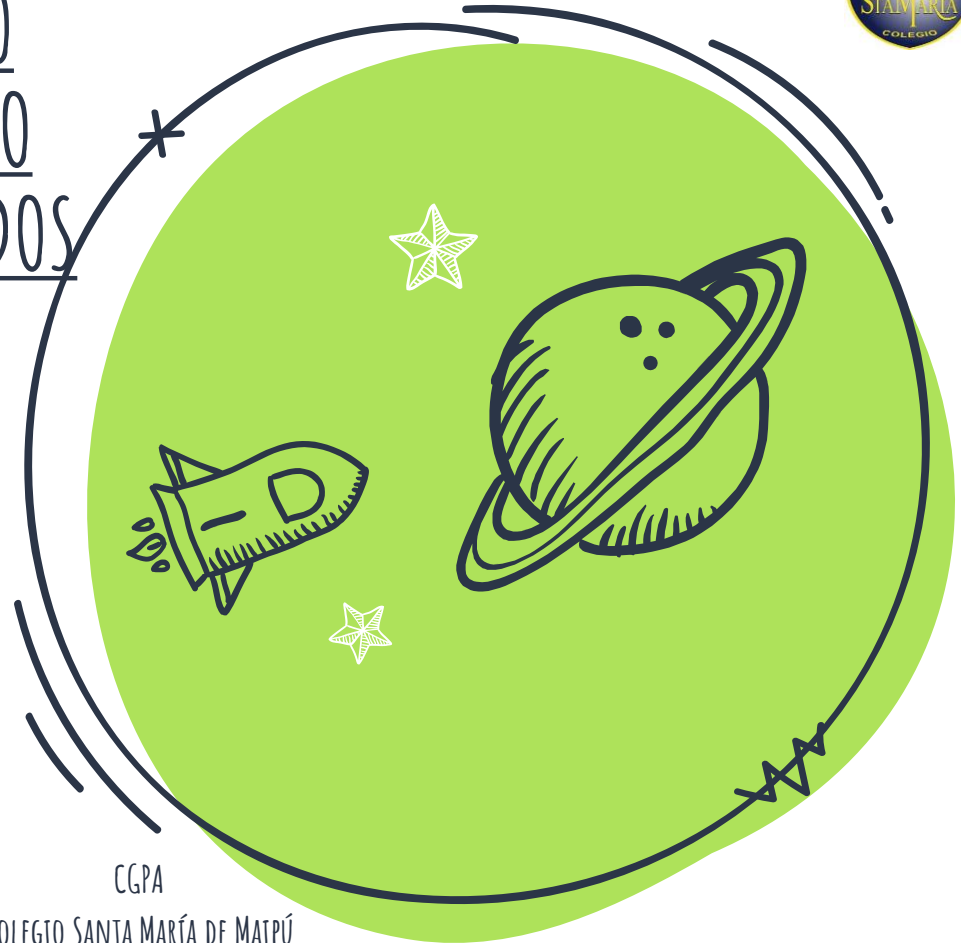
CGPA

COLEGIO SANTA MARÍA DE MAIPÚ

2

RED PRIMARIA DE APOYO PARA FOMENTAR TRABAJO DE NUESTROS APODERADOS

- X Comunicar vía correo electrónico dando a conocer propuestas de trabajo para algún apoderado de nuestro colegio, ojala priorizando su postulación, asimismo, nuestras redes sociales serán un canal para ofertas laborales que se puedan ir difundiendo.



CGPA

COLEGIO SANTA MARÍA DE MAIPÚ

RED PRIMARIA DE APOYO PARA FOMENTAR TRABAJO DE NUESTROS APODERADOS

- X Recibir de parte de los delegados o representantes de cursos, información que amerite la promoción en nuestras redes sociales u otros canales de información que se dispongan.
- X Referente a las posibilidades laborales, sean principalmente de carácter inmediato para ir en ayuda de nuestros apoderados

EMPRENDIMIENTOS DE NUESTROS APODERADOS!

ASPECTOS GENERALES

- X Todo apoderado vigente de nuestro colegio que tenga un emprendimiento y quiera ofrecer sus productos y servicios, puede enviarnos su folleto o afiche a nuestro correo.

CGPA
COLEGIO SANTA MARÍA DE MAIPÚ

ASPECTOS GENERALES

- X Nuestro ofrecimiento es difundir y publicar sus emprendimientos, la responsabilidad del diseño e información a mostrar es de los apoderados.
- X Los apoderados emprendedores deben ser responsables con los ofrecimientos que realizan y que darán cumplimiento a lo promocionado, ya sea, plazos de entrega u otros.



ASPECTOS GENERALES

X Se sugiere Usar imágenes de calidad, publicar fotos legibles, donde se aprecie cada detalle del producto o servicios, pues esto hará que los artículos resalten y sean fácil de recordar.

X No se permitirá publicaciones que llamen al uso de drogas ilegales.

Todos los apoderados que promocionen serán tratados con respeto por quienes tengan acceso a la información, no existiendo impedimento para eliminar los comentarios maliciosos o malintencionados que provoquen daño personal.





X Finalmente hacemos un llamado a todos los padres y apoderados de nuestra comunidad, a que nos apoyemos y tengamos como objetivo principal el salir adelante, buscando soluciones a las problemáticas que vayamos viviendo. Esta crisis nos afecta a todos, en la medida que todos aportemos y nos apoyemos será un poco más fácil, mantengamos viva la solidaridad entre nosotros.

CGPA
COLEGIO SANTA MARÍA DE MAIPÚ

EL PRESENTE DOCUMENTO ES EXCLUSIVO DEL CPA Y PODRÁ
SER MODIFICADO O ELIMINADO SI SE ESTIMA
CONVENIENTE.



CGPA

COLEGIO SANTA MARÍA DE MAIPÚ